

| 凡 例 | |
|---------------------|--|
| 土砂災害(特別)警戒区域 | |
| 土砂災害特別警戒区域(土石流) | |
| 土砂災害警戒区域(土石流) | |
| 土砂災害特別警戒区域(急傾斜地) | |
| 土砂災害警戒区域(急傾斜地) | |
| 避難所 | |
| 指定避難所安全度ランク★★★★ | |
| 指定避難所安全度ランク★★★ | |
| 指定避難所安全度ランク★★ | |
| 指定避難所安全度ランク★ | |
| 指定避難所安全度ランク▲ | |

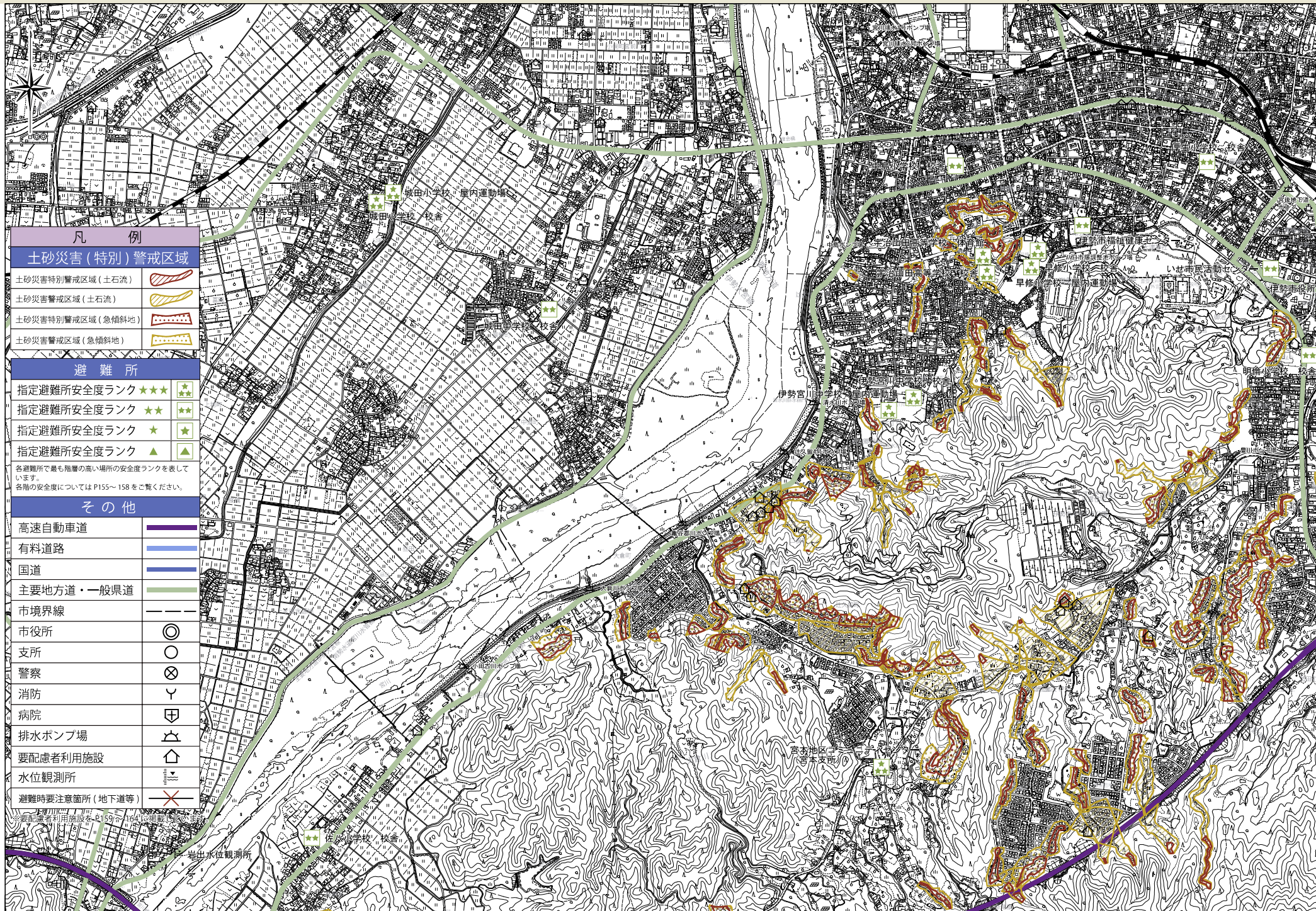
| その他 | |
|---------------|--|
| 高速自動車道 | |
| 有料道路 | |
| 国道 | |
| 主要地方道・一般県道 | |
| 市境界線 | |
| 市役所 | |
| 支所 | |
| 警察 | |
| 消防 | |
| 病院 | |
| 排水ポンプ場 | |
| 要配慮者利用施設 | |
| 水位観測所 | |
| 避難時注意箇所(地下道等) | |

各避難所で最も階層の高い場所の安全度ランクを表しています。
各層の安全度についてはP155～158をご覧ください。

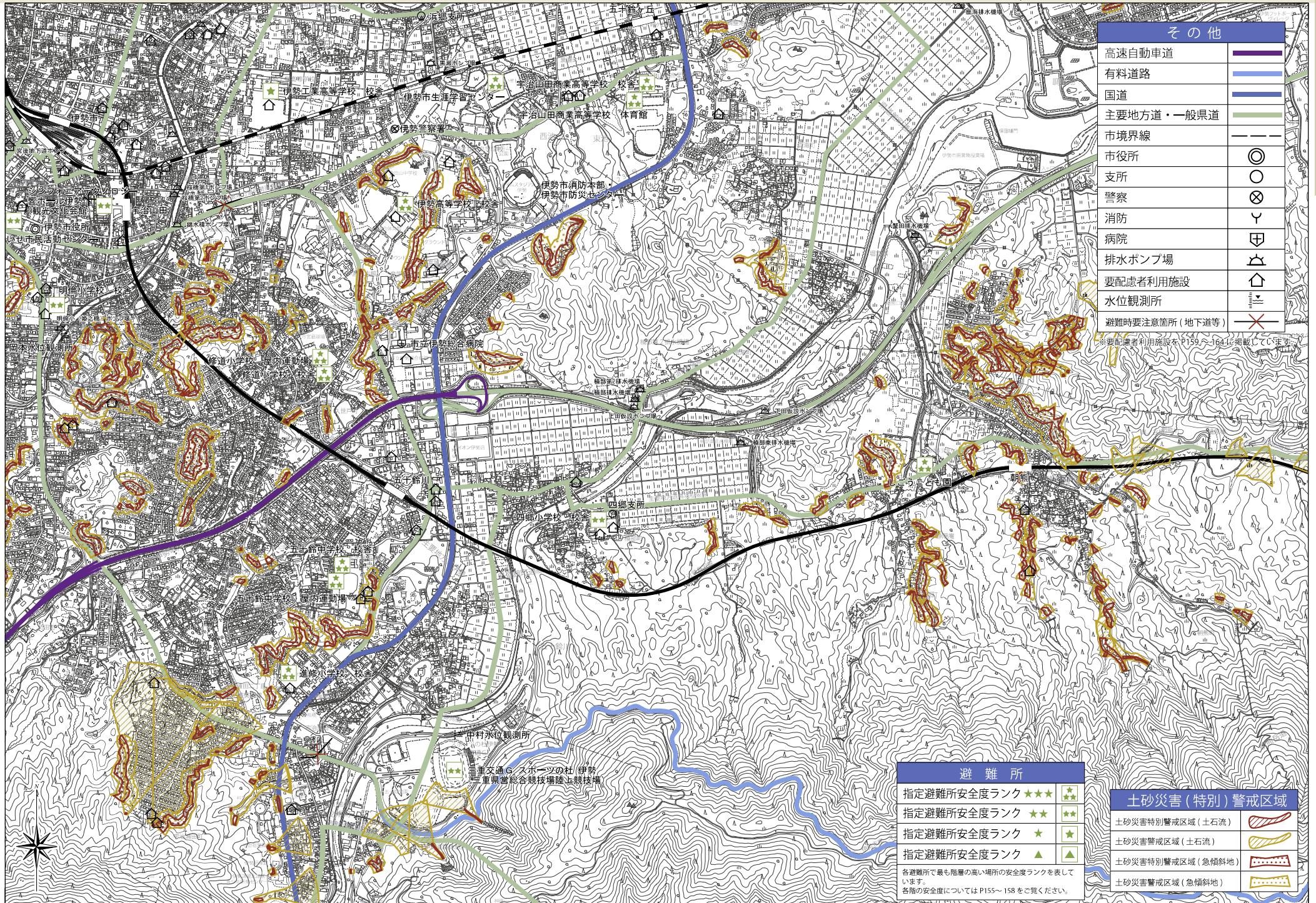
土砂災害(特別)警戒区域について

土砂災害が想定される区域を土砂災害警戒区域、土砂災害特別警戒区域のうち、建築物に損壊が生じ、住民に著しい被害が発生するおそれのある区域を土砂災害特別警戒区域として指定します。

- 土砂災害警戒区域は、急傾斜地の崩壊等が発生した場合に、住民等の生命又は身体に危害が生じるおそれがあると認められる土地の区域であり、市町が警戒避難体制等を整備します。
- 土砂災害特別警戒区域は、急傾斜地の崩壊等が発生した場合に、建築物に損壊が生じ住民等の生命又は身体に著しい危害が生じるおそれがあると認められる土地の区域で、特定の開発行為に対する許可制、建築物の構造規制等が行われます。



| 凡 例 | |
|--|--|
| 土砂災害(特別)警戒区域 | |
| 土砂災害特別警戒区域(土石流) | |
| 土砂災害警戒区域(土石流) | |
| 土砂災害特別警戒区域(急傾斜地) | |
| 土砂災害警戒区域(急傾斜地) | |
| 避難所 | |
| 指定避難所安全度ランク★★★★ | |
| 指定避難所安全度ランク★★★ | |
| 指定避難所安全度ランク★★ | |
| 指定避難所安全度ランク★ | |
| 指定避難所安全度ランク▲ | |
| <small>各避難所で最も階層の高い場所の安全度ランクを表している。各階の安全度についてはP155～158をご覧ください。</small> | |
| その他 | |
| 高速自動車道 | |
| 有料道路 | |
| 国道 | |
| 主要地方道・一般県道 | |
| 市境界線 | |
| 市役所 | |
| 支所 | |
| 警察 | |
| 消防 | |
| 病院 | |
| 排水ポンプ場 | |
| 要配慮者利用施設 | |
| 水位観測所 | |
| 避難時要注意箇所(地下道等) | |



| その他 | |
|---------------|--|
| 高速自動車道 | |
| 有料道路 | |
| 国道 | |
| 主要地方道・一般県道 | |
| 市境界線 | |
| 市役所 | |
| 支所 | |
| 警察 | |
| 消防 | |
| 病院 | |
| 排水ポンプ場 | |
| 要配慮者利用施設 | |
| 水位観測所 | |
| 避難時注意箇所(地下道等) | |

※要配慮者利用施設をP159～164に掲載していません

| 避難所 | |
|-----------------|--|
| 指定避難所安全度ランク ★★★ | |
| 指定避難所安全度ランク ★★ | |
| 指定避難所安全度ランク ★ | |
| 指定避難所安全度ランク ▲ | |

各避難所で最も階層の高い場所の安全度ランクを表しています。
各階の安全度についてはP155～158をご覧ください。

| 土砂災害(特別)警戒区域 | |
|------------------|--|
| 土砂災害特別警戒区域(土石流) | |
| 土砂災害警戒区域(土石流) | |
| 土砂災害特別警戒区域(急傾斜地) | |
| 土砂災害警戒区域(急傾斜地) | |